



MULEX

Software

MULEX
УЧЕТ ОСНОВНЫХ СРЕДСТВ



Модуль для автоматизации
процесса учета основных средств.

Универсальный
Интеграция с 1С
Легкий в эксплуатации



Цели инвентаризации

- *выявление фактического наличия имущества*
- *сопоставление фактического наличия имущества с данными бухгалтерского учета*
- *проверка полноты отражения в учете обязательств*
- *Контроль фактического местонахождения имущества с разделением по помещениям*
- *обеспечение контроля за сохранностью основных средств, принятых к бухгалтерскому учету*



Для кого?

Решение предназначено для бюджетных учреждений с учетной системой «1С:Бухгалтерия»



также подходит и для всех остальных организаций



Банки



Офисы



Гостиницы



Заводы/производства и т.д.

Всем кому необходимо вести учёт ТМЦ

Что необходимо для инвентаризации

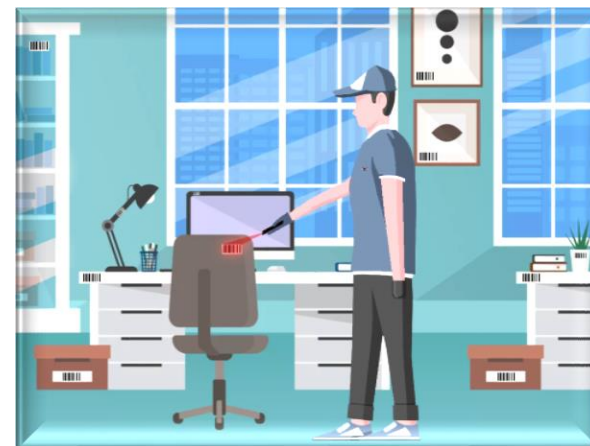
Процесс проводится быстро, для этого нужно следующее:

Вариант №1. с приклеиванием этикеток

1. Программное обеспечение *MuLex OS*
2. Принтер этикеток
3. Терминал сбора данных – сокращённо «ТСД».



*в этом варианте необходимо сканировать штрихкод с каждой ТМЦ.



Вариант №2. с RFID метками

1. Программное обеспечение *MuLex OS RFID*
2. Принтер RFID меток (метки-этикетки с передачей данных)
3. ТСД с функцией считывания RFID меток



*в этом варианте достаточно зайти в помещение и нажать кнопку, ТСД считывает все метки на ТМЦ автоматически.



Использование решения, сводит проведение инвентаризации к трем простым шагам! и так, начинаем!!!

Шаг 1: первичная маркировка



Подключаем принтер



Настраиваем внешний вид и размер
этикетки



Выбираем, что будем маркировать



Печатаем этикетки из учетной системы 1С



Обклеиваем основные средства!



Шаг 2: инвентаризация терминалом



Берём терминал сбора данных-ТСД



Сканируем штрихкоды (вариант с RFID просто нажимаем кнопку зайдя в помещение)



Просматриваем на экране информацию о найденных позициях



Готово



Шаг 3: получение отчетов



Подключаем ТСД к 1С



Выгружаем результат инвентаризации в 1С



Выбираем документ для печати



Печатаем готовые отчеты



- Инвентаризация не только ОС, но и малоценки, ТМЦ;
- Инвентаризация с привязкой по МОЛам (только для «1С:Предприятие 8»);
- Дизайн и печать этикеток – готовые шаблоны этикеток со штрихкодом для печати либо на офисный принтер на А4, либо на специальный этикеточный принтер;
- Заведение новых карточек ОС и печать этикеток к ним прямо с терминала сбора данных;
- Все готовые обработки для стандартных конфигураций;
- Поддержка нескольких документов на одном ТСД;
- Поддержка больших справочников ОС и номенклатуры (до 500 тыс. при использовании SD-карты);
- Закачка документов с нескольких ТСД в один документ 1С;
- Выгрузка и отображение на экране ТСД всех данных об основном средстве.

Важно понимать, что мы предоставляем вам инструмент для получения необходимой информации. В итоге после проведения маркировки и последующей инвентаризации вы получаете документ (сличительную ведомость, ИНВ1, и т.п.), далее бухгалтерия работает с этими данными.

Имеется набор обработок для обмена данными с 1С



при инвентаризации не стоит опасаться лишних считываний – программа сама поймёт что Вы сканируете.

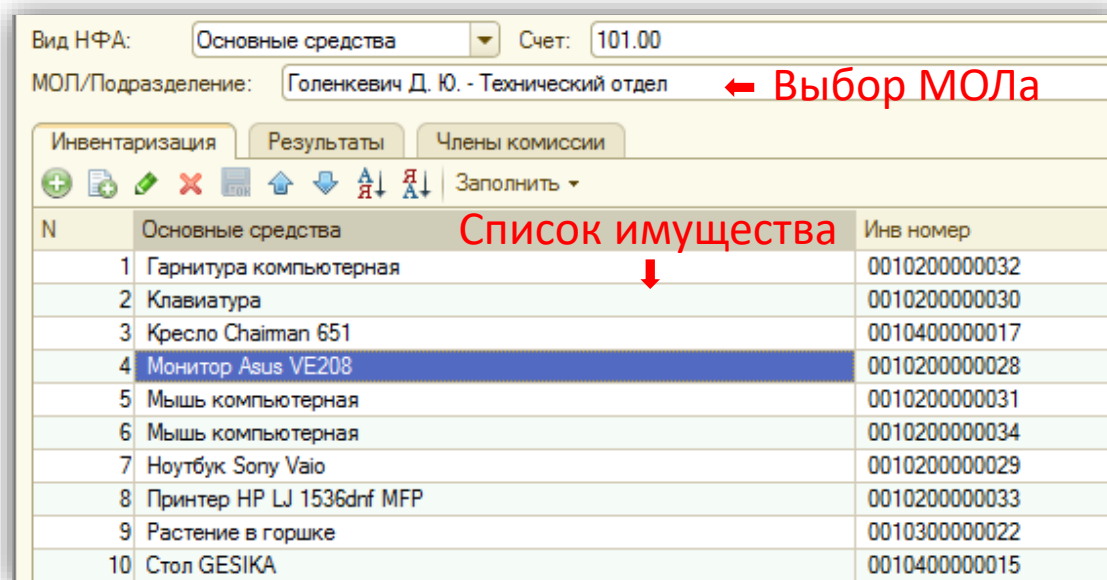
повторное сканирование ничего не изменит – в результате не будет излишков.

Ещё одним из преимуществ является среда разработки, которая позволяет изменять логику и интерфейс приложения под конкретные нужды пользователя.

решение позволяет проводить инвентаризацию с помощью нескольких ТСД, что существенно ускоряет её проведение, результат можно загрузить из нескольких ТСД в один документ 1С, в котором будет общий результат инвентаризации.

Основные вопросы

Если сотрудник, ответственный за какие-либо ТМЦ, увольняется, то нужно проверить сохранность всего, что за ним числится. Это легко сделать с помощью инвентаризации по материально-ответственным лицам.



Просто укажите подразделение, фамилию сотрудника и начните сканировать. Программа сама загрузит список нужного имущества и составит документы об инвентаризации.



mulex.kz

+7 727 973 10 10
+7 708 973 10 10